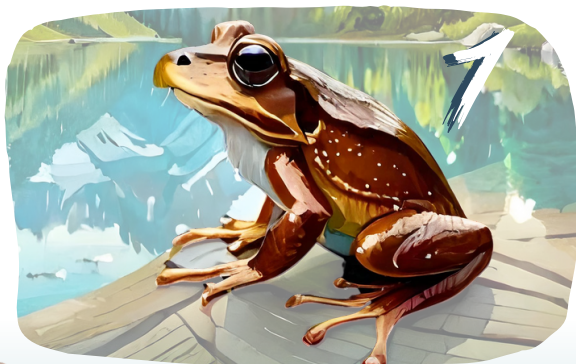
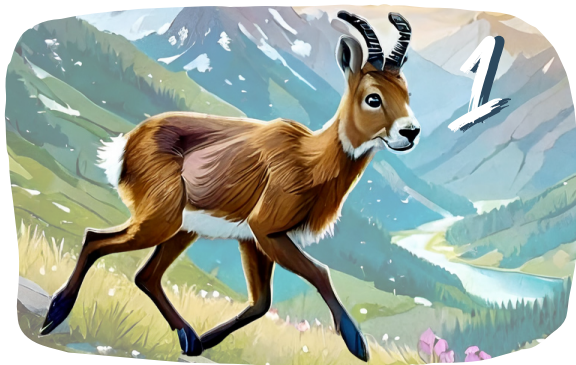


En guise d'introduction, le but est que chacun-e s'approprié un animal et explique pourquoi (ou pas) au groupe

# LA MÉTÉO DU JOUR

Pour connaître l'état d'esprit de votre équipe

## LES ANIMAUX DE MONTAGNES



Pour un accompagnement 100 % montagnard - Charline RAGEADE  
<https://marmotte.blog>

